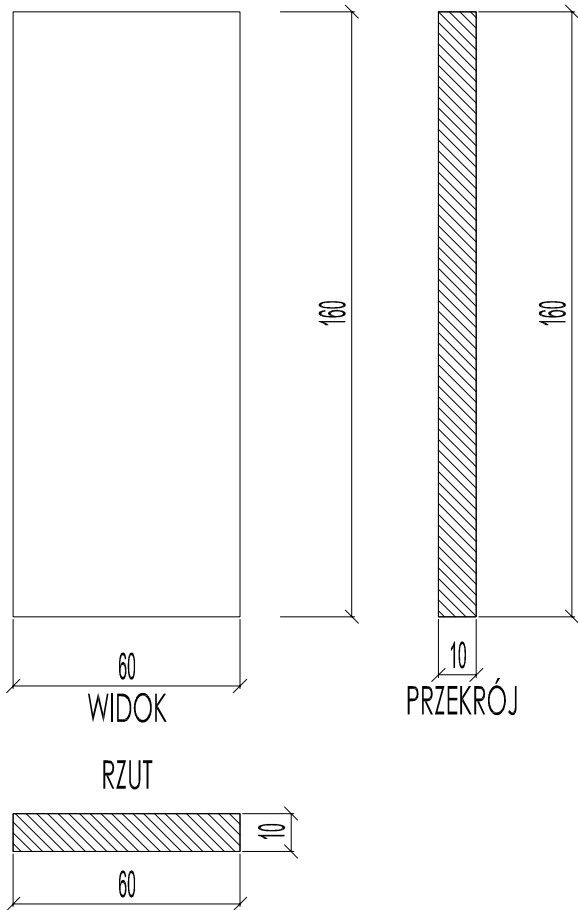
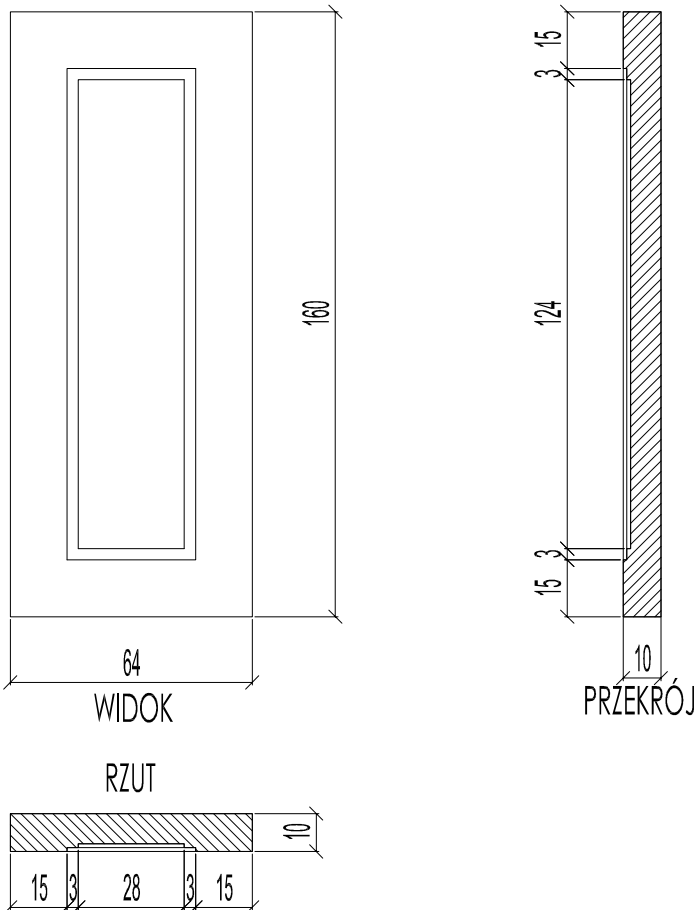


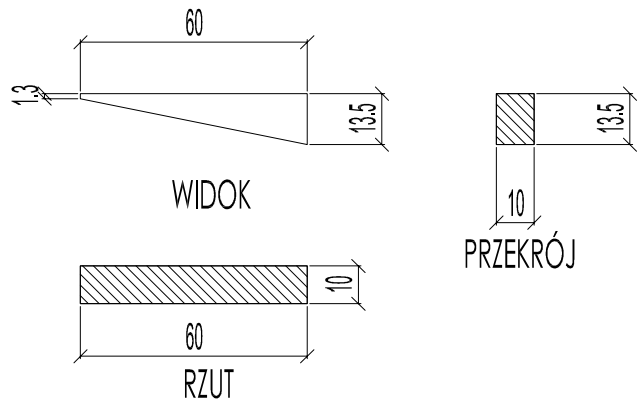
ELEMENT NR 5 - szt.2



ELEMENT NR 6 - szt.4

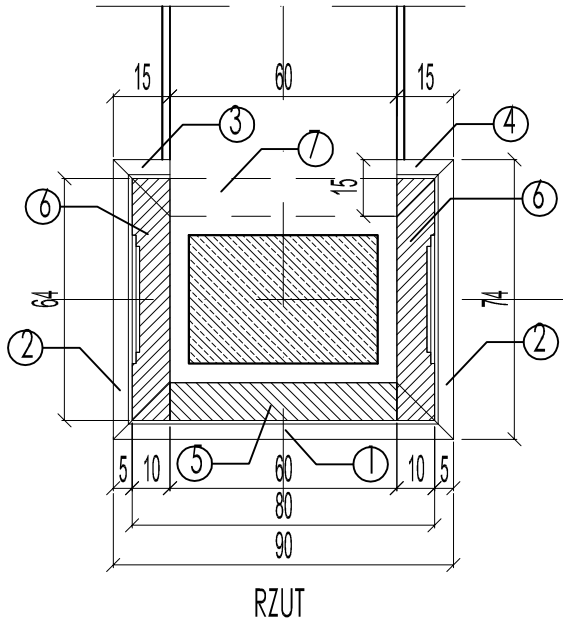


ELEMENT NR 7 - szt.2



elementy kamienne z piaskowca

SŁUP 3 i 4



UWAGA :  
ilości elementów podano  
dla słupa 3 i 4 łącznie

UWAGA:  
Przed wykonaniem prac budowlanych ewentualnie  
wykonać szczegółową inwentaryzację.

Badania architektoniczne oraz odkrywki  
archeologiczne należy wykonać przed rozpoczęciem  
prac budowlanych

Wszystkie prace na budowie należy wykonać w  
obecności kierownika budowy.

Podane odległości nowych elementów od ścian  
istniejących należy traktować orientacyjnie i  
podać weryfikacji na budowie.

UWAGA  
Projekt jest opracowany wg indywidualnego rozwiązania  
i twórcza zachowuje prawo do ochrony autorskich dóbr  
osobistych.  
Niniejsza dokumentacja jest własnością firmy  
Projekt PBPA Sp. z o.o.  
Bez wiedzy firmy Projekt PBPA Sp. z o.o. kopiowanie  
oraz udostępnianie dokumentacji jest zabronione.

NAZWA INWESTYCJI:  
  
PROJEKT BUDOWLANY  
PRZEBUDOWY BRAM  
PRZY KOŚCIELE ŚWIĘTEJ TRÓJCY  
W RAKOWIE,  
pow. kielecki, woj. świętokrzyskie,  
nr ew. działek: 2846 i 2847  
w obrębie 18-Raków

INWESTOR:  
  
Parafia pod wezwaniem Świętej Trójcy  
ul. Kościelna 5, 26-035 Raków

AUTOR:  
  
P R O J E K T  
POLSKO - BELGIJSKA PRACOWNIA ARCHITEKTURY SP. Z O.O.  
03-948 WARSZAWA UL. MEKSYKAŃSKA 8 TEL. 48 22 6549585 FAX. 48 22 6548848  
  
ZESPÓŁ PROJEKTOWY:  
arch. Adam WAGNER WA-51/97  
arch. Adam OLESZCZUK

FAZA:  
  
PROJEKT BUDOWLANY  
  
BRANŻA:  
  
ARCHITEKTURA  
  
NAZWA RYSUNKU:  
  
BRAMA GŁÓWNA,  
ELEMENTY KAMIENNE Z PIASKOWCA CZ.2

BIURO:	DATA:	SKALA:
ARCH	WRZESIEŃ 2014	1:20
FAZA:	NR RYSUNKU:	REV
PB	16	.